



平成 29 年 10 月 27 日

各 位

株式会社アルメックス
株式会社 USEN
株式会社フェリーチェ

宿泊施設にて、初の実証実験を開始

「おもてなしガイド」でインバウンド・バリアフリー対策が万全に

アルメックスと USEN、ホテル リリーフプレミアム羽田にて
BGM と客室テレビ、緊急放送と連動した「おもてなしガイド」を活用した実証実験を開始

株式会社アルメックス（本社：東京都港区、代表取締役社長：馬淵 将平 以下、アルメックス）は、株式会社 USEN（本社：東京都港区、代表取締役社長：田村公正 以下、USEN）と共同で、株式会社フェリーチェ（本社：沖縄県那覇市、代表取締役 大森 真 以下、フェリーチェ）が、2017 年 10 月 31 日に東京都大田区蒲田にオープンする「ホテル リリーフプレミアム羽田」においてヤマハが開発した「おもてなしガイド」を利用した実証実験を開始します。

「おもてなしガイド」を利用した宿泊施設での実証実験は初の試みとなります。

■ホテル リリーフプレミアム羽田

九州、大阪、札幌に展開するデザイナーズホテル「ホテル リリーフ」から、2017 年 10 月 31 日（火）新ブランド「リリーフ プレミアム」が誕生します。ヘルシー & ギルトフリーな腸活モーニングやお肌がよくこぶ自然派コスメなど、日ごろから頑張る女性をやさしくいたわるサービスをご用意、ココロもカラダも元気になれる、たくさんのプレミアムをお届け致します。

住所：東京都大田区南蒲田 1-25-13

オープン：2017 年 10 月 31 日

今回の実証実験は、宿泊施設の新しい情報発信・情報伝達としての「おもてなしガイド」の有用性を確認することを目的としています。実証実験先であるホテル リリーフプレミアム羽田は、首都圏の基幹店舗となっており、USEN 及びアルメックス は、今回の取り組みを通じて音のユニバーサルデザイン化の推進、社会貢献、訪日外国人滞在満足度向上、障がい者差別解消に努めます。





■ 今回の実験内容

専用発信機を利用してフロント周りで情報を配信

専用発信機をフロントに設置し訪日外国人や聴覚に不安を感じるお客様のチェックイン時に、ホテルのコンセプトやお知らせをスマートフォンに表示

- ・ホテルのメリット : 言語の隔たりなく情報伝達、ペーパーレス化
- ・宿泊客のメリット : 外出先でホテルの情報確認、Wi-Fiの確認、ホームページで最新情報確認
- ・今後の検討 : フロアガイドやグルメ情報・観光情報・緊急避難先の掲載



訪日外国人、聴覚障がい者、シニア層など
今まで情報をお届けする事が難しかった方々へ
フロントに設置した専用発信機を利用して情報発信

- ・ホテルのコンセプト
- ・Wi-Fiのお知らせ
- ・ホームページへの誘引
- ・グルメ情報
- ・ショッピング情報
- ・ホテルからのお知らせ
- ・フロアガイド
- ・ココロと体に優しい朝食
- ・観光情報
- ・緊急避難先

掲載内容は順次拡大予定
対応言語：日本語含む13言語に拡大（予定）

客室テレビのインフォメーション「d.time」から流れる BGM を利用し情報配信

客室テレビから流れるインフォメーション BGM を利用する事で、室内に置かれているホテルの案内や規約などをお客様のスマートフォンに表示

- ・ホテルのメリット : 室内に置かれている案内の補完、宿泊者への個別サービス告知
- ・宿泊客のメリット : 客室にある案内や周辺情報を持ち歩ける
- ・今後の検討 : 避難経路表示



訪日外国人、聴覚障がい者、シニア層など
今まで情報をお届けする事が難しかった方々へ
各室テレビのBGMを利用して情報発信

- ・ホテルのコンセプト
- ・ホテルからの貸出品紹介
- ・ランドリーサービス
- ・シャトルバス
- ・ヨガ ワークショップの紹介
- ・アメニティの紹介
- ・荷物預り所
- ・空港送迎

掲載内容は順次拡大予定
対応言語：日本語含む13言語に拡大（予定）

ホテル客室向けテレビシステム「d.time」: <https://www.almex.jp/hs/products/tv/d-time.html>



■ 今後の実験拡大

放送設備を利用し非常時の避難案内などを多言語放送・多言語配信

災害など非常時の案内を多言語放送・多言語表示に対応

- ・ホテルのメリット：非常時の情報伝達を多言語（放送・表示）で対応可能
- ・宿泊客のメリット：非常時の指示が多言語放送・多言語表示される事で安心した滞在が可能
音声だけではなく文字表示する事で多くの宿泊者に対応



災害などの非常時の案内放送を多言語放送に文字でも確認できる様にテキスト表示にも対応
今まで伝わりにくかった、訪日外国人旅行者や聴覚障がい者、シニア層に音声以外に文字で伝える事によりより多くの方に情報発信

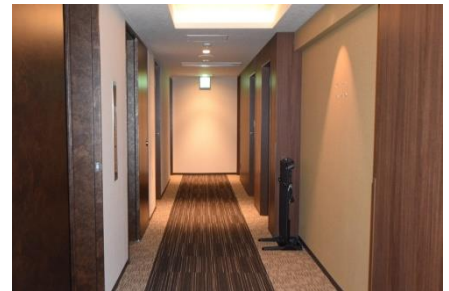
- ・火災時：避難方法説明
- ・津波時：上層階へ誘導
- ・地震時：注意事項伝達
※避難訓練でも利用可能

掲載内容は順次拡大予定
対応言語：日本語含む13言語に拡大（予定）

放送設備を利用し共用部の BGM で情報発信

ホテル内で流れる BGM を受信する事でホテルのコンセプトやお知らせをスマートフォンに表示

- ・ホテルのメリット：より広いエリアで情報発信
- ・宿泊客のメリット：場所を選ばない受信環境



訪日外国人、聴覚障がい者、シニア層など今まで情報をお届けする事が難しかった方々へ共用部のBGMを利用し広いエリアで情報発信

- ・ホテルのコンセプト
- ・Wi-Fiのお知らせ
- ・ホームページへの誘引
- ・グルメ情報
- ・ショッピング情報
- ・ホテルからのお知らせ
- ・フロアガイド
- ・ココロと体に優しい朝食
- ・観光情報
- ・緊急避難先

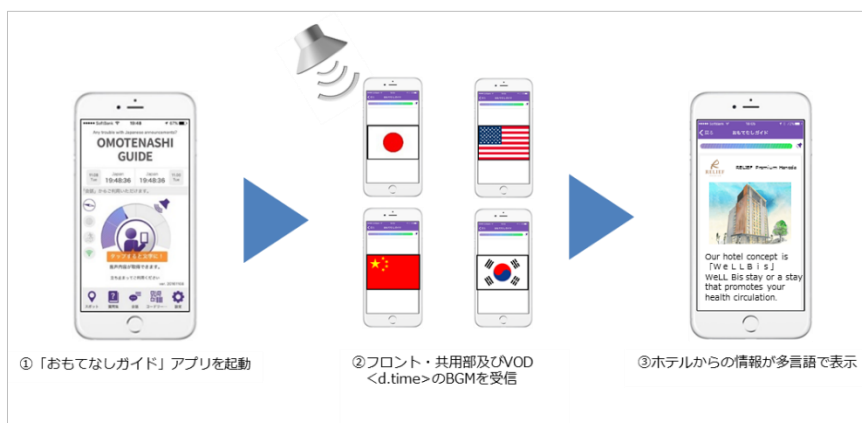
掲載内容は順次拡大予定
対応言語：日本語含む13言語に拡大（予定）



■おもてなしガイドとは

ヤマハが開発した、言語や聴力の壁を超えて、誰もがアナウンスの内容を理解することができる「音のユニバーサルデザイン化支援システム」です。「おもてなしガイド」導入施設では、対応するアプリを起動して、流れてくるアナウンスをスマートフォンのマイクで拾うだけで、その内容をさまざまな言語に翻訳された文字で確認することができます。

おもてなしガイド公式サイト：<http://omotenashiguide.jp>



※「おもてなしガイド」「おもてなしアプリ」「音のユニバーサルデザイン」「OMOTENASHI GUIDE」「Sound UD」は、ヤマハ株式会社の登録商標です。

<本件に関するお問い合わせ先>

報道関係者

株式会社アルメックス 広報担当：小林

TEL：03-6820-1411

E-mail：public-relations@almex.jp

株式会社 USEN 広報担当：清水

TEL：03-6823-7012

E-mail：public-relations@usen.co.jp

株式会社フェリーチェ 広報担当：今井

TEL：03-5545-3325

E-mail：tokyo@felice.okinawa

おもてなしガイドに関するお問い合わせ先

株式会社アルメックス ホテルシステム事業部 担当：堺

TEL：03-6820-1470

E-mail：sakai-k1@almex.jp

株式会社 USEN USEN SOUND Lab. 担当：北澤、林

TEL：03-6823-7707

E-mail：sound_lab@usen.co.jp

株式会社フェリーチェ 担当：今井

TEL：03-5545-3325

E-mail：tokyo@felice.okinawa